

Характеристики

- **Доступные модели:**
 - AVP;
 - из нержавеющей стали AISI 316;
- **Версия L:**
 - Суммируется производительность левой стороны (L) дозатора к следующему элементу.
- **Версия R:**
 - Суммируется производительность правой стороны (R) дозатора к следующему элементу.
- **Версия LR:**
 - Суммируется производительность обеих сторон дозатора к следующему элементу.
- **Версия S:**
 - Преобразовывает дозатор с двойного к одиночному, суммируя две производительности с тем же элементом.

Применение

- Идеальное решение для реализации элементов моста в модульных систем;
- Модифицируют существующие распределительные системы без изменения элементов SMX.

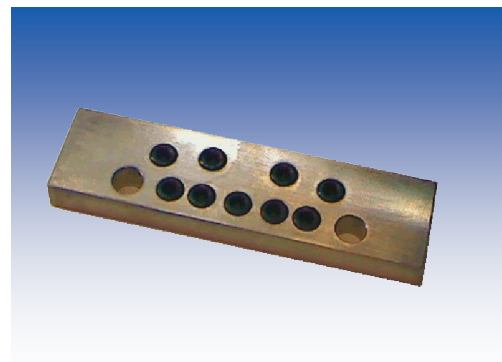
Байпасная пластина

Пластины с функцией мостового элемента

Пластины, используемые с дозаторами стандартной серии SMX, имеют функцию преобразования элементов дозирования от стандартного в элемент мост.

Пластина, с ее четырьмя версиями, в состоянии удовлетворить все потребности заказчика.

Достаточно вставить пластину между основанием и дозатором, чтобы получить ту же функцию дозатора моста, но со значительными преимуществами.



Технические характеристики

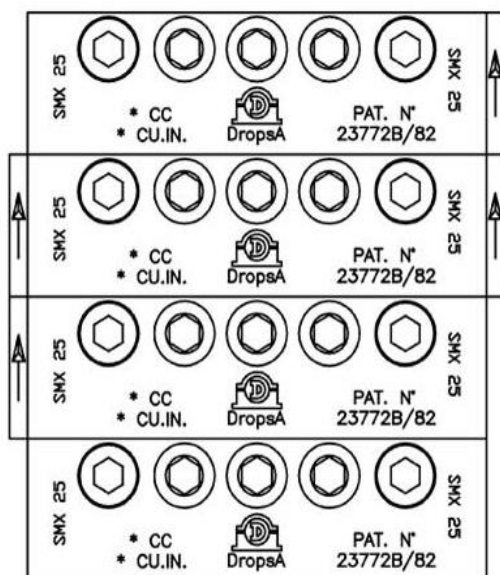
В гамме продукции есть четыре типа элементов моста со следующими функциями:

Пластина мост R. Суммируется производительность правой стороны (R) дозатора, установленного в соответствии пластины, к следующему элементу. Соответствующие выходы на основе должны быть закрыты пробкой. Идентифицируется стрелкой на правой стороне.

Пластина мост L. Суммируется производительность левой стороны (L) дозатора, установленного в соответствии пластины, к следующему элементу. Соответствующие выходы на основе должны быть закрыты пробкой. Идентифицируется стрелкой на левой стороне.

Пластина мост LR. Суммируется производительность обеих сторон дозатора, установленного в соответствии пластины, к следующему элементу. Соответствующие выходы на основе должны быть закрыты пробкой. Идентифицируется двумя стрелками с обеих сторон.

Пластина мост S. Преобразовывает дозатор с двойного к одиночному, суммируя две производительности с одним и тем же элементом. Соответствующие выходы на основе должны быть закрыты пробкой. Без идентификационной стрелки.



Контакты

www.dropsa.com
sales@dropsa.com

ИТАЛИЯ

Dropsa SpA
 t. +39 02-250791
 f. +39 02-25079767

ВЕЛИКОБРИТАНИЯ

Dropsa (UK) Ltd
 t. +44 (0)1784-431177
 f. +44 (0)1784-438598

ГЕРМАНИЯ

Dropsa GmbH
 t. +49 (0)211-394-011
 f. +49 (0)211-394-013

БРАЗИЛИЯ

Dropsa Remonlub
 t. +55 (0)11-563-10007
 f. +55 (0)11-563-19408

КИТАЙ

Dropsa Lubrication Systems
 (Shanghai) Co., Ltd
 t. +86 (021) 67740275
 f. +86 (021) 67740205

АВСТРАЛИЯ

Dropsa Australia Ltd.
 t. +61 (0)2-9938-6644
 f. +61 (0)2-9938-6611

С.Ш.А.

Dropsa Corporation
 t. +1 586-566-1540
 f. +1 586-566-1541

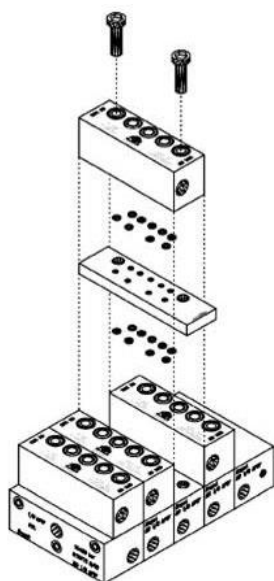
Байпасная пластина

Монтаж

Внутри набора для монтажа есть пластина, уплотнительное кольцо O-ring для установления под пластиной (та же система что и с дозаторами) и крепежные винты (более длинные, чем стандартные).

Для установки пластины необходимо следовать следующим инструкциям:

1. Демонтируйте существующий дозатор;
2. Вставьте пластину;
3. Вставьте опять дозатор;
4. Закрепите компоненты винтами, поставляемые в комплекте;
5. Закройте пробкой соответствующие выходы на основе (которые не будут использоваться).



ИНФОРМАЦИЯ ДЛЯ ЗАКАЗА

ИНФОРМАЦИЯ ДЛЯ ЗАКАЗА		
КОД		ОПИСАНИЕ
AVP	Inox	
642201	646220	Пластина правый мост (R)
642202	646221	Пластина левый мост (L)
642203	646222	Пластина левый/правый мост (LR)
642204	646223	Пластина мост (S)